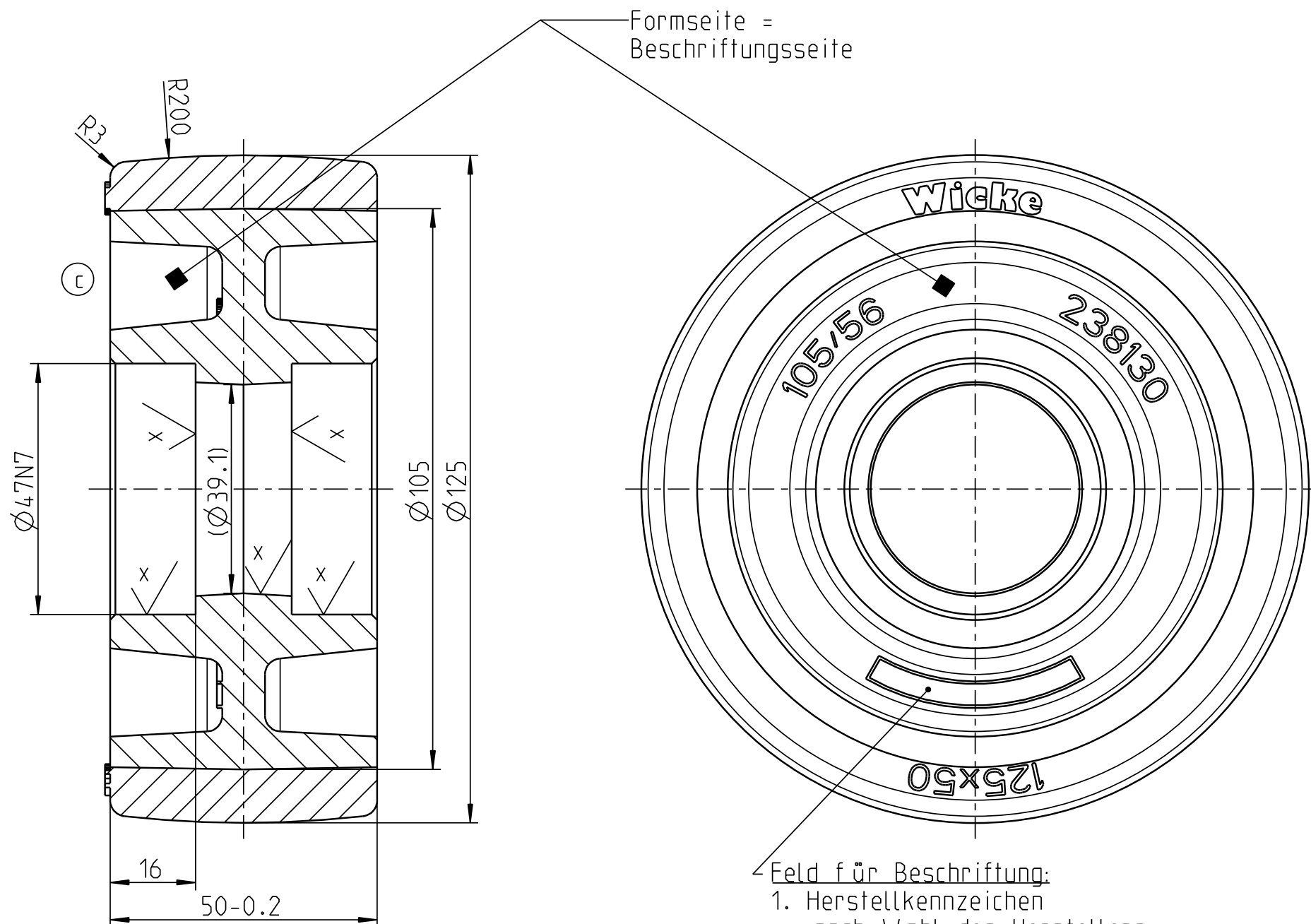
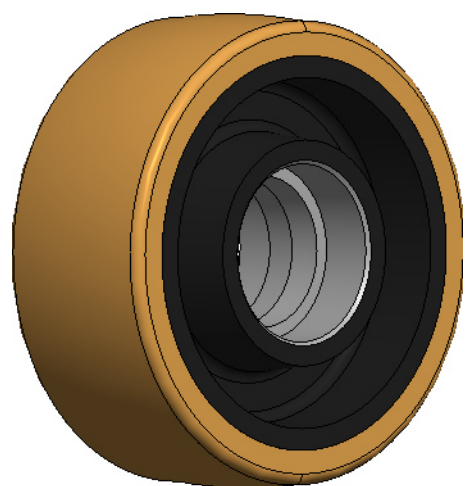




1:2



Formseite =
Beschriftungsseite

- Feld für Beschriftung:
1. Herstellkennzeichen nach Wahl des Herstellers
 2. Produktionscharge
 3. Formnummer

x / = farbfrei

✓ RAL 9005 Tiefschwarz

Achtung
Zeichnungskopie verkleinert

Ohne unsere vorherige Zustimmung darf diese Unterlage weder vervielfältigt, noch Dritten zugänglich gemacht werden, und sie darf durch den Empfänger oder Dritte auch nicht in anderer Weise missbräuchlich verwertet werden.

Wicke GmbH + Co.
Elberfelder Straße 109
D-45549 Sprockhövel-Herkamp

		S330400		
		OEM 2792389/100706021		
		Tragfähigkeit		
	Geschwindigkeit	Antriebs-, Lenk- u. Bremsräder	freirollende Lasträder	
	6 km/h	kg	660 kg	
47 N7	-0.008 -0.033	10 km/h	kg	600 kg
Passmaß	Abmaß	16 km/h	kg	510 kg

Weitergabe sowie Vervielfältigung dieses Dokuments, Verwertung und Mitteilung seines Inhalts sind verboten, soweit nicht ausdrücklich gestattet. Zuwiderhandlungen verpflichten zu Schadenersatz. Alle Rechte für den Fall der Patent-, Gebrauchsmuster- oder Designeintragung vorbehalten.		Zul. Abw.	Oberfläche EN ISO 1302	Massstab 1:1	Gewicht 1.688 kg
				Halbzeug/Werkstoff	Reifen: Tophane® 92 Shore A Felge: EN-GJL-HB215
		Datum	Name	Benennung	
		Erstellt 23.11.18	Büscher	Rad	
		Gepr. 23.11.18			
		Aend. gepr.:		PG 125/ 50/(4K)-S	
				Zeichnungsnummer	
				178878	
		Ers.f.: Original gl. Nr. v. 05.12.01/b		Ers.d.:	