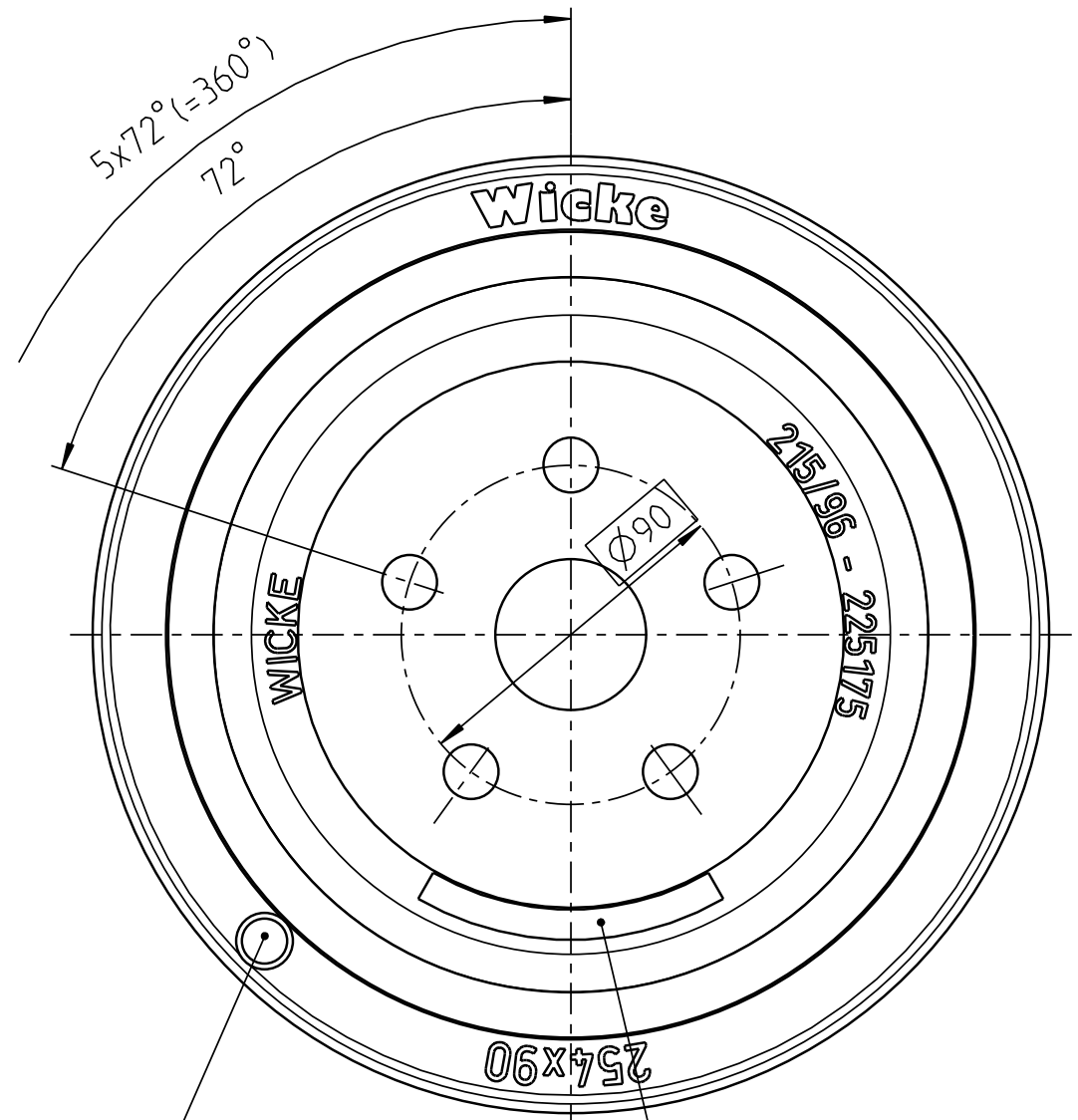
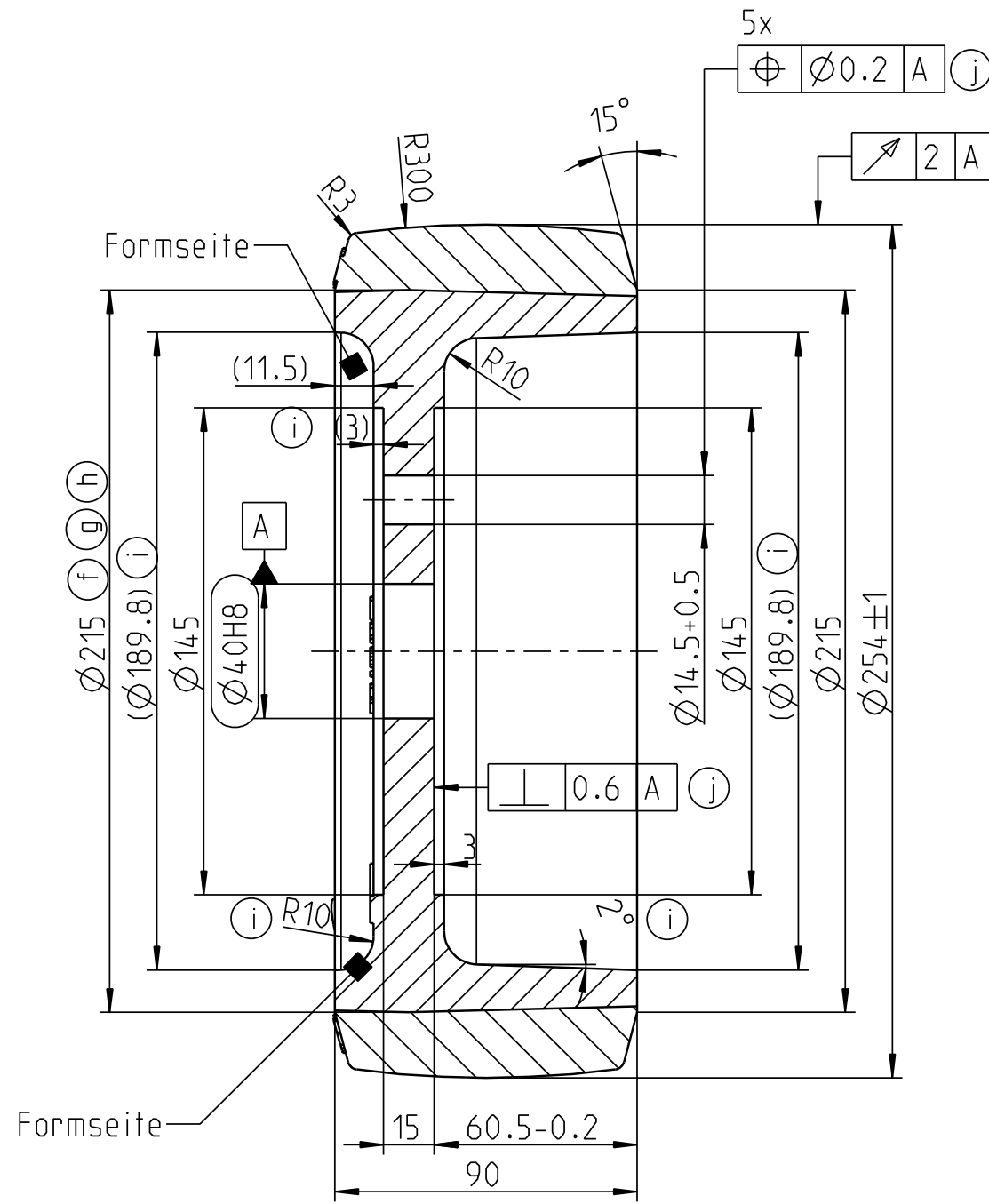
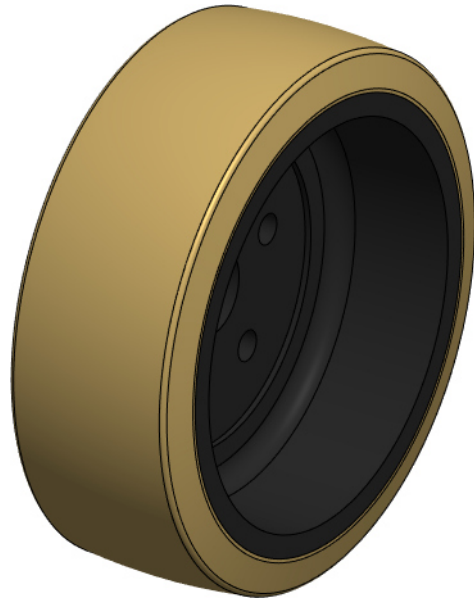


3:10



Herstellindex:  
Woche/Jahr

Feld für Beschriftung:  
1. Herstellkennzeichen nach Wahl des Herstellers  
2. Produktionscharge  
3. Formnummer

(f) KTL-lackiert  
RAL 9005 Tiefschwarz  
Schichtdicke:  $20 \pm 5 \mu m$

**Achtung**  
Zeichnungskopie verkleinert

Ohne unsere vorherige Zustimmung darf diese Unterlage weder vervielfältigt, noch Dritten zugänglich gemacht werden, und sie darf durch den Empfänger oder Dritte auch nicht in anderer Weise missbräuchlich verwertet werden.

**Wicke GmbH + Co.**  
Elberfelder Straße 109  
D-45549 Sprockhövel-Herkamp



		OEM 1570483		
		Tragfähigkeit		
	Geschwindigkeit	Antriebs-, Lenk- u. Bremsräder	freirollende Lasträder	
	6 km/h	1950 kg	kg	
40 H8	+0.039 0	10 km/h	1600 kg	kg
Passmaß	Abmaß	16 km/h	1400 kg	kg

Weitergabe sowie Vervielfältigung dieses Dokuments, Verwertung und Mitteilung seines Inhalts sind verboten, soweit nicht ausdrücklich gestattet. Zuwiderhandlungen verpflichten zu Schadenersatz. Alle Rechte für den Fall der Patent-, Gebrauchsmuster- oder Designeintragung vorbehalten.		Zul. Abw. EN ISO 8015 EN ISO 1101	Oberfläche EN ISO 1302	Massstab 1:2	Gewicht 10.156 kg
		Datum Name		Werkstoff Reifen: NDIIThane® 92 Shore A Felge: EN-GJS-400-15 / EN-GJS-500-7 (k)	
		Erstellt 15.01.14 Korte	Benennung		Unit:
		Gepr. 15.01.14 Lange	<b>Rad</b>		D <input checked="" type="checkbox"/>
		Bearb.	<b>VG 254/ 90/FL-S</b>		C <input type="checkbox"/>
		Aend. gepr. 19.04.22	Zeichnungsnummer		Blatt 1/2
		Wicke Germany		<b>185630</b>	A3
Zust. Aenderung		Datum	Nam.	Ers.f.:	Ers.d.:

Schutzvermerk nach ISO 16016 beachten