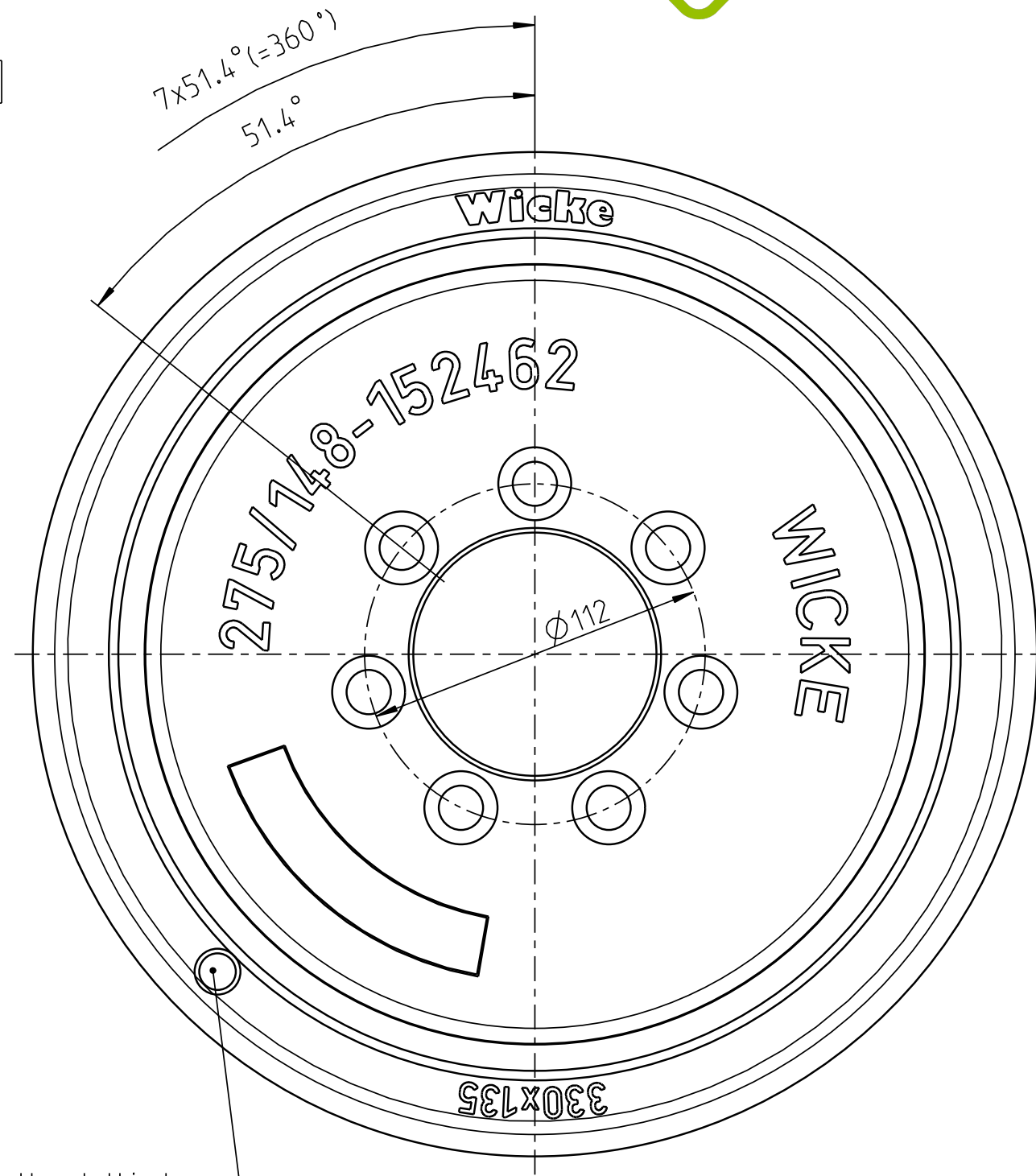
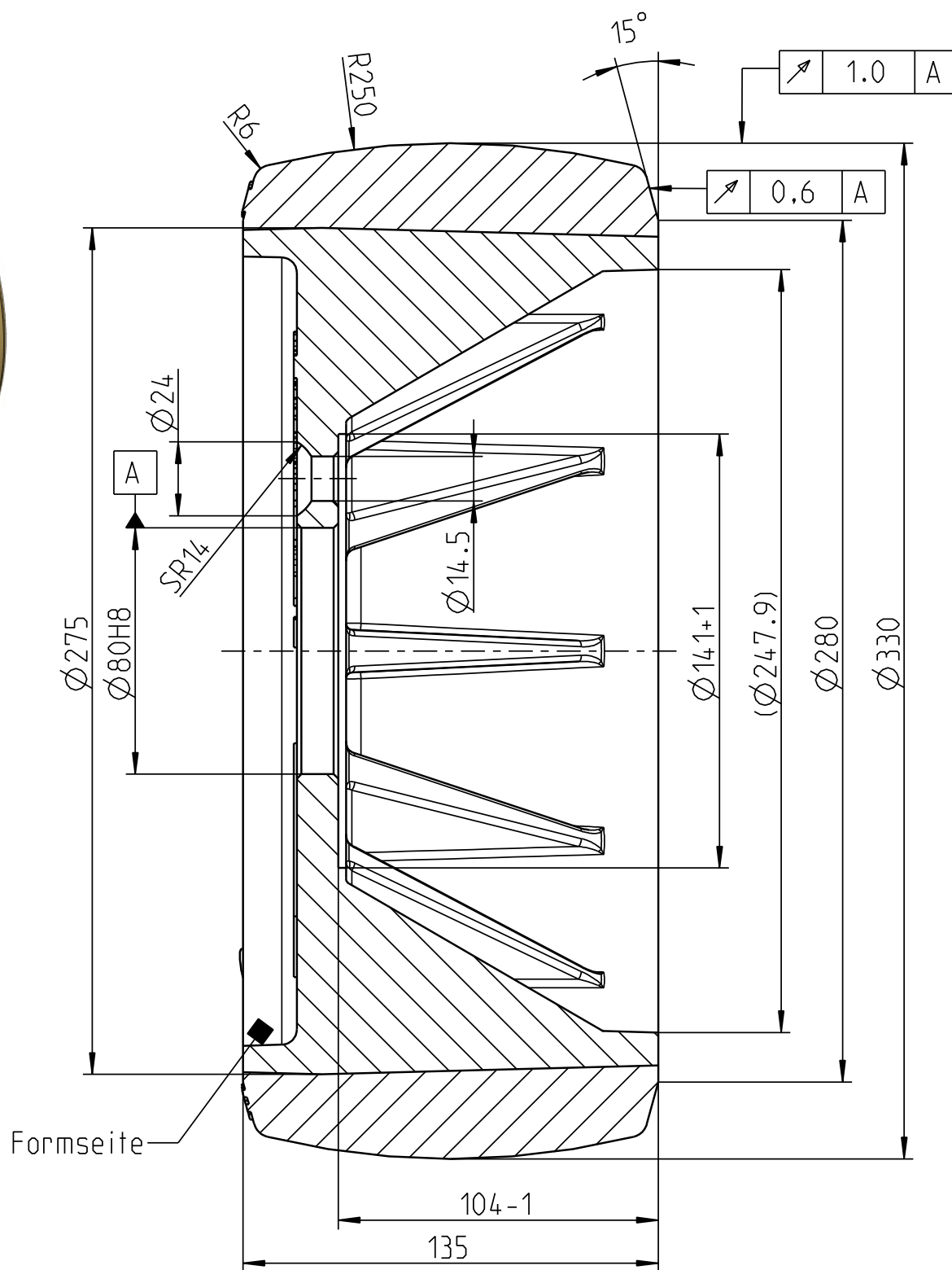
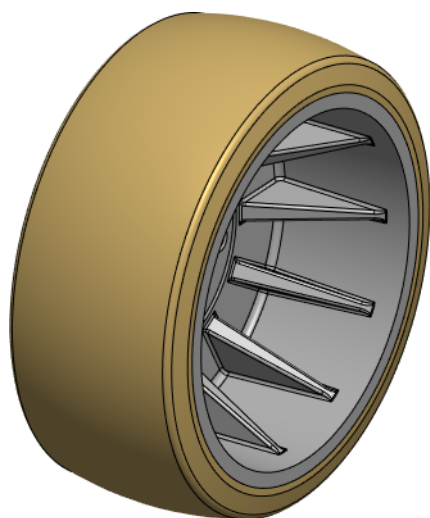


1:5



Herstellindex:  
Woche/Jahr

## Achtung

Zeichnungskopie verkleinert

Ohne unsere vorherige Zustimmung darf diese Unterlage weder vervielfältigt, noch Dritten zugänglich gemacht werden, und sie darf durch den Empfänger oder Dritte auch nicht in anderer Weise missbräuchlich verwertet werden.

**Wicke GmbH + Co.**  
Elberfelder Straße 109  
D-45549 Sprockhövel-Herkamp

		OEM		
		Tragfähigkeit		
	Geschwindigkeit	Antriebs-, Lenk- u. Bremsräder	freirollende Lasträder	
	6 km/h	3600 kg	kg	
80 H8	+0.046 0	10 km/h	2950 kg	kg
Passmaß	Abmaß	16 km/h	2500 kg	kg

Weitergabe sowie Vervielfältigung dieses Dokuments, Verwertung und Mitteilung seines Inhalts sind verboten, soweit nicht ausdrücklich gestattet. Zuwiderhandlungen verpflichten zu Schadenersatz. Alle Rechte für den Fall der Patent-, Gebrauchsmuster- oder Designeintragung vorbehalten.		Zul. Abw. EN ISO 8015 EN ISO 1101	Oberfläche EN ISO 1302	Massstab 1:2	Gewicht 20.753 kg
		Werkstoff Reifen: NDIIThane® 92 Shore A Felge: EN-GJS-500-7			
		Datum	Name	Benennung	
		Erstellt 10.02.11	Baumgardt	<b>Rad</b>	
		Gepr. 10.02.11		<b>VG 330/135/FL-S</b>	
		Bearb.		Zeichnungsnummer	
		Aend. gepr.		<b>213347</b>	
		Wicke Germany		Blatt 1/1	
				A3	
Zust.	Aenderung	Datum	Nam.	Ers.f.: 154258	Ers.d.:

Schutzvermerk nach ISO 16016 beachten