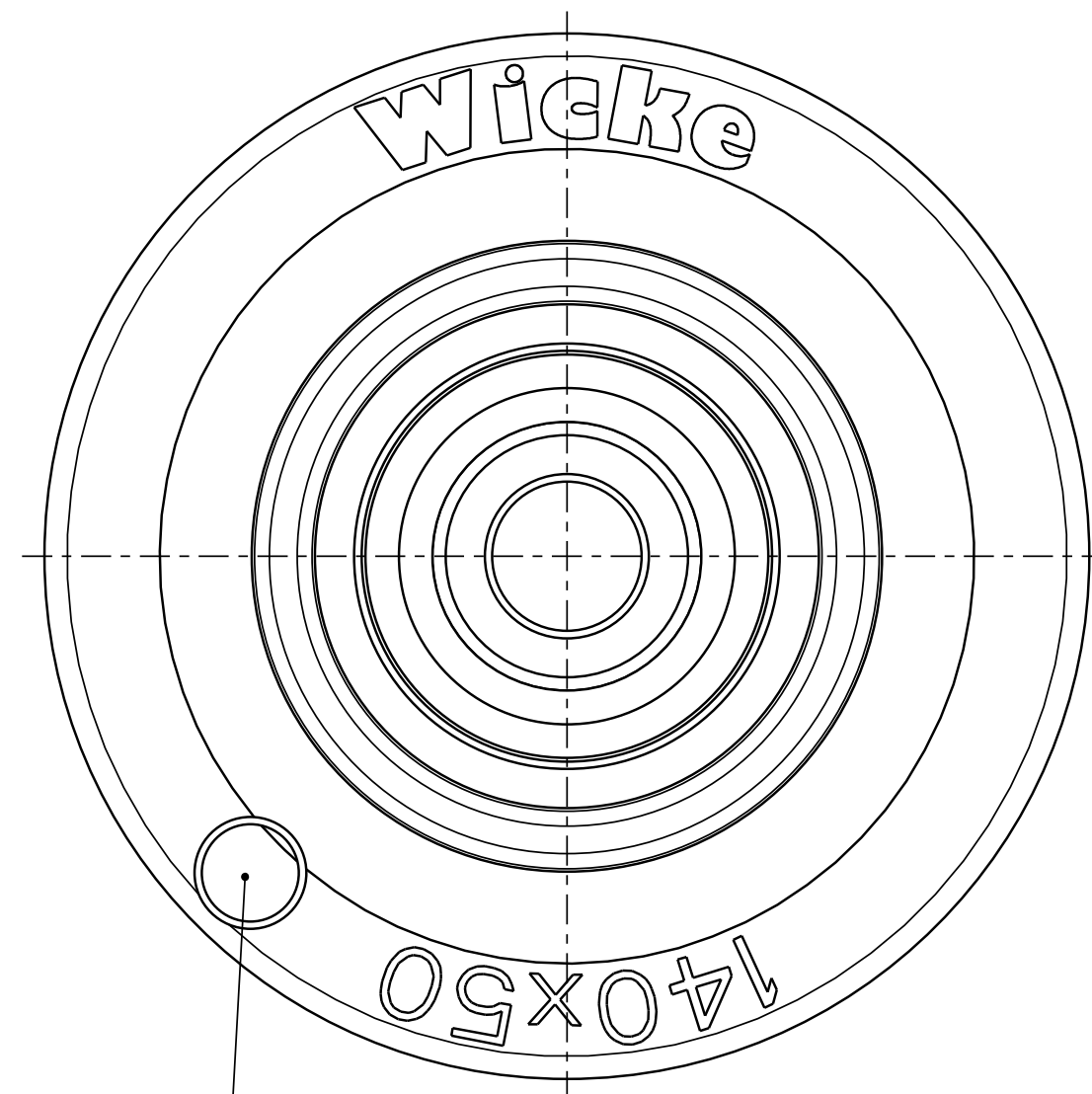
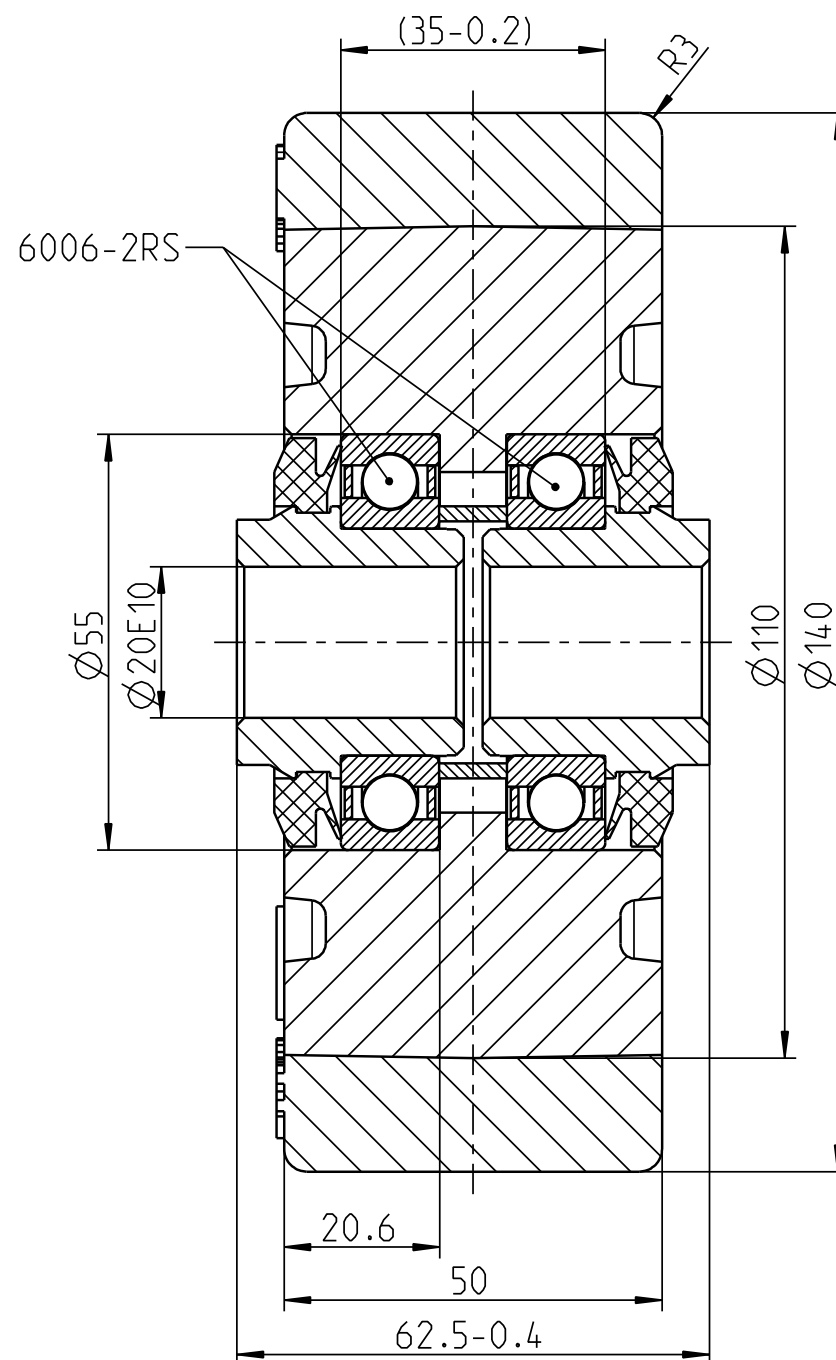
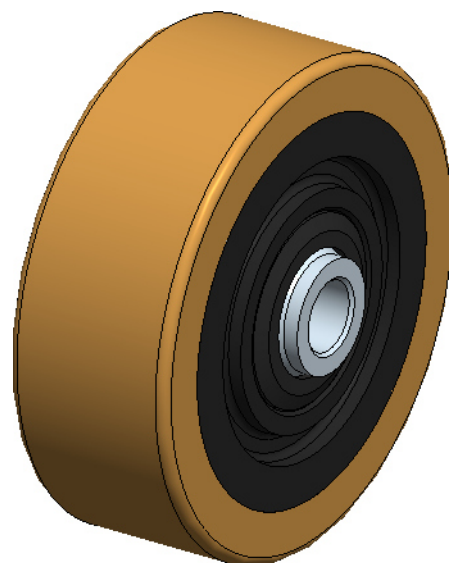


1:2



Herstellindex:  
Woche/Jahr

KTL-lackiert  
RAL 9005 Tiefschwarz  
Schichtdicke: 20 ±5 µm

Formseite frei wählbar

**Achtung**  
Zeichnungskopie verkleinert

Ohne unsere vorherige Zustimmung darf diese Unterlage weder vervielfältigt, noch Dritten zugänglich gemacht werden, und sie darf durch den Empfänger oder Dritte auch nicht in anderer Weise missbräuchlich verwertet werden.

Wicke GmbH + Co.  
Elberfelder Straße 109  
D-45549 Sprockhövel-Herkamp

		OEM		
		Tragfähigkeit		
	Geschwindigkeit	Antriebs-, Lenk- u. Bremsräder	freirollende Lasträder	
	6 km/h	kg	700 kg	
20 E10	+0.124 +0.040	kg	640 kg	
Passmaß	Abmaß	kg	550 kg	

Weitergabe sowie Vervielfältigung dieses Dokuments, Verwertung und Mitteilung seines Inhalts sind verboten, soweit nicht ausdrücklich gestattet. Zuwiderhandlungen verpflichten zu Schadenersatz. Alle Rechte für den Fall der Patent-, Gebrauchsmuster- oder Designeintragung vorbehalten.		Zul. Abw.	Oberfläche EN ISO 1302	Massstab 1:1	Gewicht 3.302 kg
				Halbzeug/Werkstoff	Reifen: Topthane® 92 Shore A Felge: EN-GJL-HB215
	Datum	Name	Benennung		Unit:
	Erstellt 20.05.19	Büschler	<b>Rad</b> <b>PG 140/ 50/6K-S</b>		D <input checked="" type="checkbox"/>
	Gepr. 20.05.19				C <input checked="" type="checkbox"/>
	Bearb.				Blatt 1/2
	Aend. gepr.:		Zeichnungsnummer		A3
			<b>241960</b>		
Zust.	Aenderung	Datum	Nam.	Ers.f.: 204517	Ers.d.:

