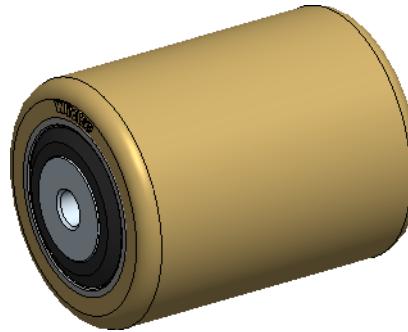
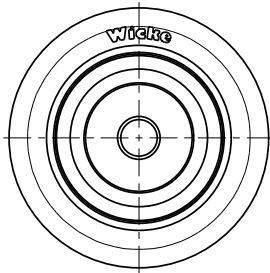
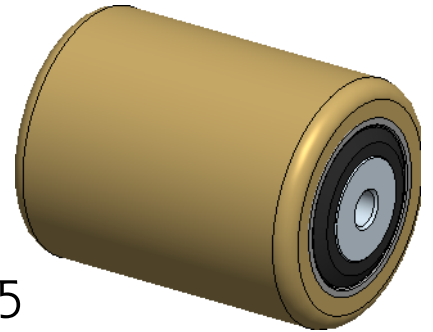


X 2:5



2:5



OEM 1590996		
Geschwindigkeit	Tragfähigkeit	
	Antriebs- u. Lenkschleifer	freirollende Lasträder
	6 km/h	980 kg
	10 km/h	890 kg
16 km/h	770 kg	

Pos.	Stück	Teile-Nr.	Bezeichnung	Benennung
040	1	191355	Rohrzuschnitt	30x2.3x62.2
030	2	186140	Spannbuchse	54x12x30
020	2	139130	Rillenkugellager	6006-2RS
010	1	140501	Rolle	VN 85/110/(6K)

Weitergabe sowie Vervielfältigung dieses Dokuments, Verwertung und Mitteilung seines Inhalts sind verboten, soweit nicht ausdrücklich gestattet. Zuwiderhandlungen verpflichten zu Schadenersatz. Alle Rechte für den Fall der Patent-, Gebrauchsmuster- oder Designeintragung vorbehalten.

Zul. Abw. EN ISO 1101
EN ISO 8015

Oberfläche

Massstab 1:1

Gewicht 1.811 kg

Halbzeug/Werkstoff Reifen: NDIIthane® 92 Shore A
Rollenkörper: P235TR2

		Datum	Name	Benennung	Unit:
Erstellt	10.01.19	Dorp		Rolle VN 85/110/6K-S	D <input checked="" type="checkbox"/>
Gepr.	10.01.19				C <input type="checkbox"/>
Bearb.					
Aend. gepr.:					
d	2-D in 3-D	10.01.19	Dorp	Zeichnungsnummer	Blatt 1/2
Zust.	Aenderung	Datum	Nam.	190046	A4



Zeichnungsnummer

190046

Ers.f.: Original gl. Nr. v.: 05.01.05/c

Ers.d.: